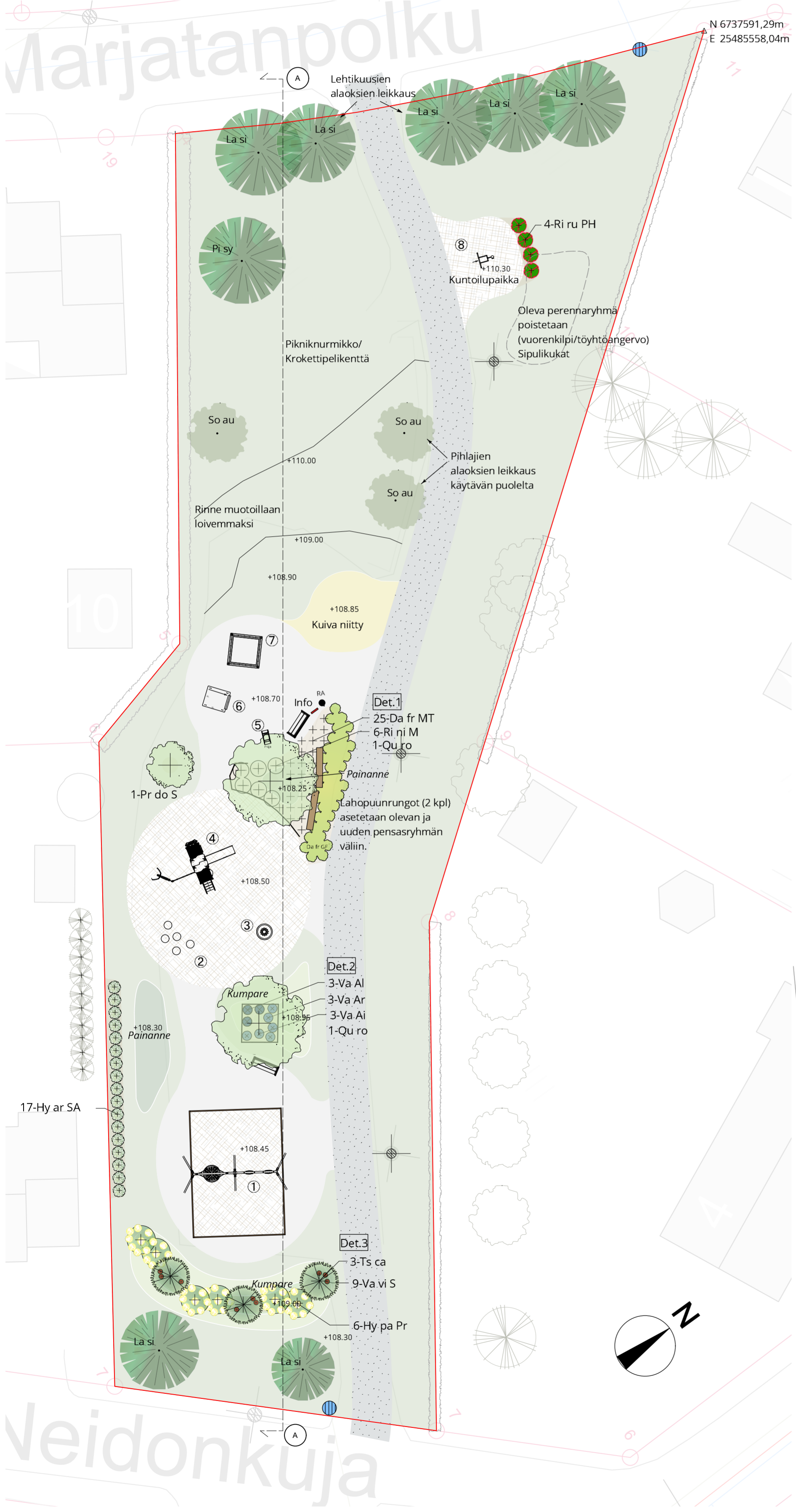


Kpl	Väline	Valmistaja	Perustamistapa	Väri
1	Kuppikaruselli	Leikkiset	syväperustus	oranssi RAL 1003
5	3D Puolipallo 500 mm	Leikkiset	syväperustus 70 cm	mustikansininen
1	Hiekkalaatikko liikenneteemalla	Leikkiset	perustusankkuri	musta
1	Yhdistelmäkeinu 3:lle	Kompan	syväperustus	vihreä
1	taaperoistuin	Kompan		musta
1	Mansikka jousikeinu	Leikkiset	syväperustus	punainen
1	Leikkikeskus marjateemalla	Leikkiset	perustusankkurit	vihreä
1	Marjakioski, marjaprintti kahdella seinällä	Puuhä	maa-ankkurit	kelta-vihreä
1	Venytely ja vatsat, Street Out	Leikkiset	syväperustus	punainen, RAL 3000
2	Puupenkki käsi- ja selkänojalla	Leikkiset	syväperustus	musta, RAL 9005
2	Maajalat penkkiin			
1	Roska-astia City 60 l tai vastaava, upotettava pylväs ja pylväskinnikkeet	Lehtovuori	betoniantura upotettavalle pylväälle	musta, RAL 9005



- SELITE**
- Suunnittelualue
  - Korot
  - Kivituha (0-8 mm) h=100 mm, 175 m<sup>2</sup>
  - Puistokäytävä, korjattavat alueet kivituha (0-8 mm), h=100 mm, 100 m<sup>2</sup>
  - Turvahake (kerrosrakennus vaihtelee) 42,5 m<sup>2</sup>tr
  - Leikkävä nurmikko (korjattavat pinnat ja kumareet), 150 m<sup>2</sup>
  - Loivat kumpareet, ylin korko +0.60 /+0.70 ympäristön korosta. Rakennetaan soveltuvista sijajämämasta. Osin nurmipintaisia.
  - Niitty, h=150 mm, 25 m<sup>2</sup>
  - Puustokat, h=50-70 mm, 64 m<sup>2</sup>
  - Hulevesipainanne, viherpinta h=200, 14 m<sup>2</sup>
  - Oleva hulevesikalvo ja hulevesien valumasuunta
  - Poistettavat parennat. Rakentamisen yhteydessä näkyvät kivet poistetaan/mahdollinen kalliojonna paljastetaan, rajaus nurmikosta kierrätetyllä turvahakella. Nurmetettaville alueille istutetaan sipulikkukä.
  - Naapuruston olevat puut ja pensaat
  - Olevat ja säätettävät puut ja pensaat
  - Istutettavat puut
  - Istutettavat pensaat
  - Lahopuun rungot, 2 - 2,5 m, 2 kpl
  - Penkki, 2 kpl
  - Roska-astia 60 l, väri RAL 6005, 1 kpl
  - Infokyltti, kierrätettävä 1 kpl
  - Kasvillisuuden suoja-aita, 18 m
  - Puinen reunarajaus, 27,5 m
  - Kalusteet
  - Olevat valaisimet
  - Poikkileikkaus

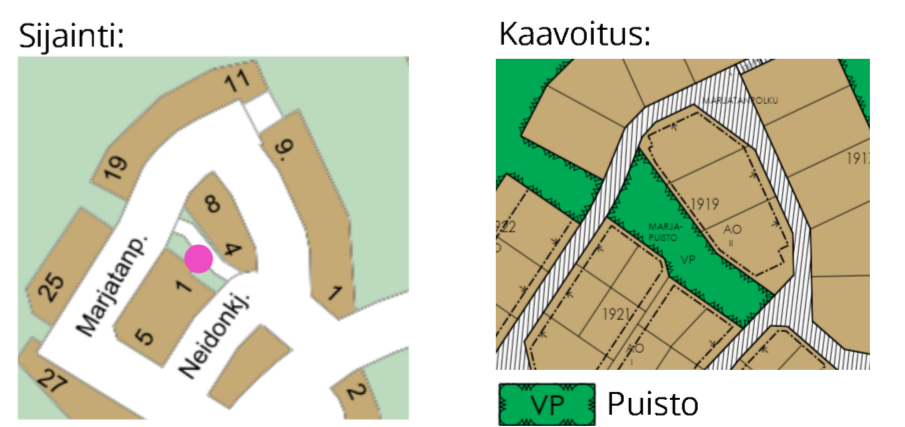
**Havainnekuvat kalusteista ja varusteista**

- 1 Juolukka keinu kolmelle (linnunpesä, lauta- ja taaperoistuin)
- 2 Mustikka kumirouhepallo
- 3 Tyrni kuppikaruselli
- 4 Vadelma leikkikeskus
- 5 Mansikka jousikeinu
- 6 Lakka/Mesimarja leikkikioskikatot
- 7 Variksenmarja liikennehiekkalaatikko
- 8 Puolukka ulkoliikuntaväline
- Selkä- ja käsinojallinen penkki 2 kpl ja 60 l roska-astia 1 kpl

Kasvillisuusluettelo						
Puut	lyhenne	tieteellinen nimi	suomalainen nimi	taimikoko	istutusväli (m)	heimo määrä, kpl
	Pr do S	<i>Prunus domestica</i> 'Sinikka'	Luumu 'Sinikka'	125-150 cm	5	Rosaceae 1
	Qu ro	<i>Quercus robur</i>	Tammi	12-14 rym	7,5	Fagaceae 2
	Ts ca	<i>Tsuga canadensis</i>	Kanadanhemlockki	120-140 cm, AT	5,0	Pinaceae 3
						6
Pensaat	lyhenne	tieteellinen nimi	suomalainen nimi	taimikoko	istutusväli (m)	kpl/m2 määrä, kpl
	Da fr TM	<i>Dasiphora fruticosa</i> 'Tango Mango'	Pensashanhikki 'Tango Mango'	30-50 cm, AT	0,6	4,0 25
	Hy ar SA	<i>Hydrangea arborescens</i> 'ABETWO' Strong Annabelle®/Incrediball	Pallohortensia 'Strong Annabelle'	30-50 cm, AT	0,8	3,0 17
	Hy pa Pr	<i>Hydrangea paniculata</i> 'Praecox' FinE®	Kuutamohortensia	30-50 cm, AT	1,0	1,0 6
	Ri ni M	<i>Ribes nigrum</i> 'Morti' FinE®	Mustaherukka 'Morti' (FinE)	30-50 cm, AT	1,0	1,0 6
	Ri ru PH	<i>Ribes rubrum</i> 'Punainen Hollantilainen'	Punaherukka 'Punainen Hollantilainen'	30-50 cm, AT	1,0	1,0 4
	Va Ai	<i>Vaccinium angustifolium</i> 'Aino' FinE®	Pensasmustikka 'Aino'		0,8	2,5 3
	Va Al	<i>Vaccinium angustifolium</i> 'Alvar' FinE®	Pensasmustikka 'Alvar'		0,8	2,5 3
	Va Ar	<i>Vaccinium angustifolium</i> 'Arto' FinE®	Pensasmustikka 'Arto'		0,8	2,5 3
	Va vi S	<i>Vaccinium vitis-idaea</i> 'Sanna'	Puolukka 'Sanna'		0,3	8 9
						76
Sipulikkukat	lyhenne	tieteellinen nimi	suomalainen nimi	koko	kpl/m2	määrä, kpl
	Ga ni	<i>Galanthus nivalis</i>	Lumikello	5+	20	50
	Cr	<i>Crocus sp.</i>	Kevätsahrami	5+	20	50
	Pu sc	<i>Puschkinia scilloides</i>	Posliinihyasintti	5+	20	50
	Sc fo	<i>Scilla forbesii</i>	Kirjokevättähti	5+	20	50
	Sc si	<i>Othocallis siberica</i> ( <i>Scilla siberica</i> )	Idänsinililja	5+	20	50
						250
Niittyseos	seos	toimittaja	ala			
	Riihimäki	Oma lisäysaineisto	25 m <sup>2</sup>			

Marjapuisto sijaitsee Riihimäen Lemmenmäessä, Kirjauksen kaupunginosassa. Kapea, noin 2000 m<sup>2</sup> kokoinen puisto on perustettu 1988. Alueen pintakorot nousevat Neidonkujalta Marjatanpolulle päin. Puistoaluetta kehystävät lehtikuuset.

Saneerauksen yhteydessä oleva puusto säilytetään ja pensaskasvillisuutta lisätään. Leikkipaikan toimintoja eriytetään sekä oleva rinne loivennetaan maastonmuotoiluun. Puistokäytävä säilytetään entisellä paikallaan. Osallistamiskyselyssä tulleiden toiveiden mukaisesti puiston valaistusta lisätään (erillisen valaistus suunnitelman mukaan). Leikkipaikan leikkivälineet on väri-, muoto- tai kuvateemoitettu "Suomalaiset luonnonmarjat" mukaisesti.



<p><b>RIIHIMÄEN KAUPUNKI</b> TEKNINEN TOIMIALA KAUPUNKIYMPÄRISTÖN SUUNNITTELU</p>	Pvm.	Nimi	
	Suunn.	10.3.2025	A.Koivunurmi-Niemelä
	Piirt.	10.3.2025	A.Koivunurmi-Niemelä
	Hyv.		
<p><b>MARJAPUISTON SANEERAUSSUUNNITELMA</b> YLEISSUUNNITELMA</p>			
Viranhallijapäätös nro			
Liitt.pilr.nro			
Koord.järi	EUREF-FIN GK25 (EPSG:3879)	Kark.järi: N2000	
Suhde		Piir.nro	
1:200		9559-1	

