

## RIIHIMÄEN YLEISKAAVA 2050 EHDOTUS

### Tiedotus- ja keskustelutilaisuuden yhteenveto

Yleiskaavaehdotuksen tiedotus- ja keskustelutilaisuus osallisille pidettiin keskiviikkona 8.1.2025 kello 17.30 Antonin talon salissa osoitteessa Öllerinkatu 3.

Paikalla oli kahdeksan osallista. Tilaisuuden aluksi kaupungin asiantuntija esitteli yleiskaavaehdotusta ja kertoi kaavaprosessista, ehdotusvaiheessa tehdyistä selvityksistä sekä jatkotoimenpiteistä. Kaavan esittelyn jälkeen oli mahdollista esittää kysymyksiä kaavan laatijoille. Kaavakartat olivat esillä pöydissä.

Kysymyksissä ja keskusteluissa käytiin läpi seuraavia asioita:

- Luo-alueiden ja lepakkoalueiden merkitys ja vaikutus alueiden käyttöön
- Uudet työpaikka-alueet: hankala maasto, rakentamisen alle jäävä luonto ja nykyinen asutus
- Etelässä, Hyvinkään rajalla oleva uusi TP-alue ja sen yhdistyminen Hyvinkään puolen maankäyttöön
- EU:n tulevan ennallistamisasetuksen vaikutukset kaavoitukseen
- Yleiskaavan yhteydessä laaditun energiaselvityksen merkitys
- Ekologisten yhteyksien mahdolliset vaikutukset alueen maankäyttöön
- Luontoselvitysten teettäminen
- Lisäksi keskusteltiin lyhyesti mm. Kokonharjun rakentamisesta, viherkatoista ja aurinkovoimasta sekä Jokikylän joen uoman siirrosta

*Liitteenä tiedotus- ja keskustelutilaisuuden esitys*



# Yleiskaava 2050

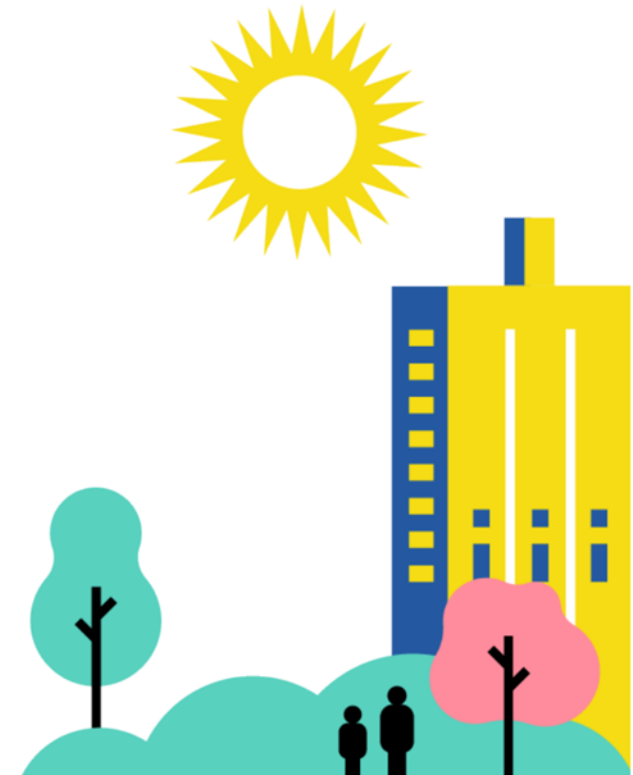
Yleiskaavaehdotuksen tiedotus- ja keskustelutilaisuus 8.1.2025

1. Tilaisuuden aloitus
2. Yleiskaava 2050 ehdotuksen esittely
3. Yleisökysymykset
4. Keskustelua karttojen ääressä
5. Tilaisuuden lopetus

# Yleiskaavaehdotuksen valmistelu

RIIHIMÄKI

- Kaupunginhallituksen 19.12.2022 päättämien tavoitteiden
- Kaavaluonnoksesta saadun palautteen
- Uusimman selvitystiedon
- Vaikutustenarvioinnissa esitettyjen jatkosuunnittelusuositusten
- Eri tahojen kanssa käytyjen neuvotteluiden
- Yleiskaavan ohjausryhmän tekemien päätösten ja linjausten perusteella



# Yleiskaavan luonnosvaiheen palaute

RIIHIMÄKI

- Nähtävillä 15.1. – 15.2.2024
- Saatiin 12 mielipidettä ja 21 lausuntoa
- Karttakyselyn palaute 15 kappaletta



## Lausunnoissa:

Todetaan, että yleiskaavaluonnos toteuttaa maakuntakaavan tavoitteita ja on pääosin maakuntakaavan mukainen.

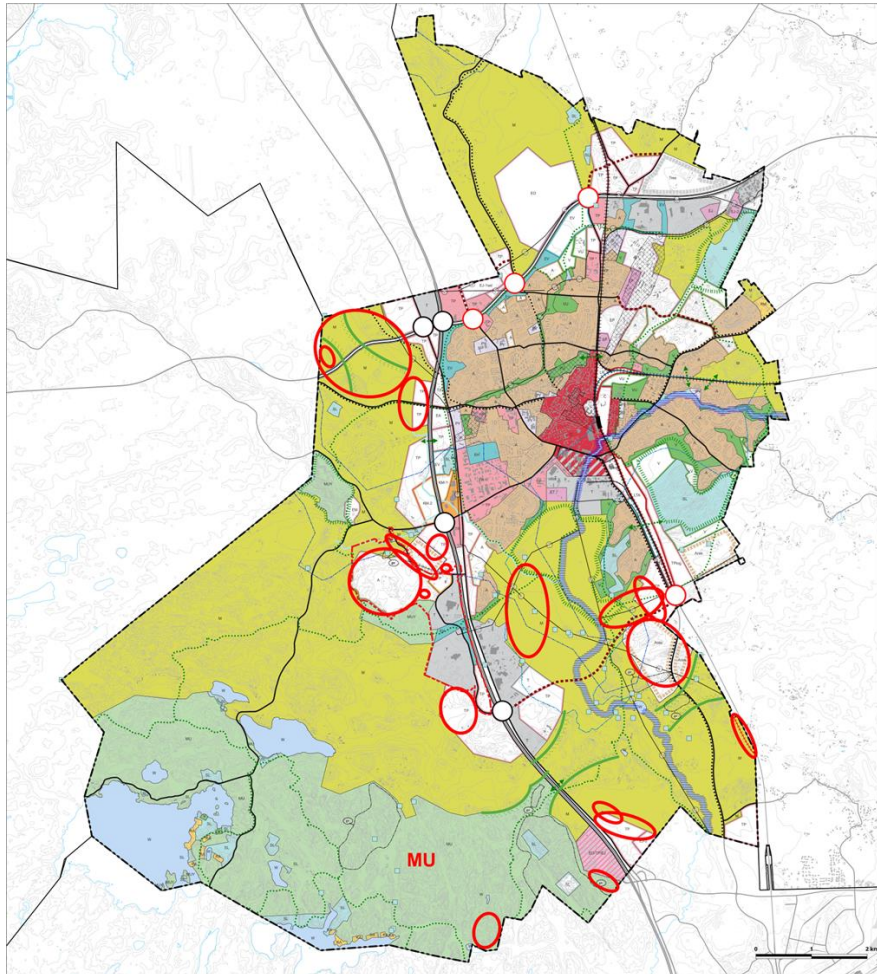
Esitetyt huomiot liittyivät erityisesti luonnon- ja kulttuuriympäristön arvojen huomiointiin ja vaikutusten arviointiin.

Tiettyjen maankäyttöratkaisujen ja kehäteiden poiston perusteita tuli täydentää ja tarkentaa.

Lisäksi esitettiin tarkistuksia ja täydennyksiä kaavamerkintöihin ja kaavamääräyksiin.

# Yleiskaavan luonnosvaiheen palaute

RIIHIMÄKI



## Mielipiteissä:

Oltiin huolissaan TP ja Ares -kaavamerkintöjen vaikutuksesta maa- ja metsätalouden harjoittamiseen  
MU -merkinnän erityinen ulkoilun ohjaustarve koettiin tarpeettomaksi

Kyseenalaistettiin Kalmun osayleiskaavan ja Ares alueiden tarpeellisuus

Vaadittiin maanomistajien tasapuolista kohtelua

Arvosteltiin kaupungin lunastus- ja maapolitiikkaa

Yleiskaavasta tiedottamista pidettiin riittämättömänä

Lisäksi esitettiin yksittäisiä muutostoiveita kaavakarttaan

# Yleiskaavan vaikutustenarviointi ja hiililaskenta

(FCG Finnish Consulting Group 28.8.2024)

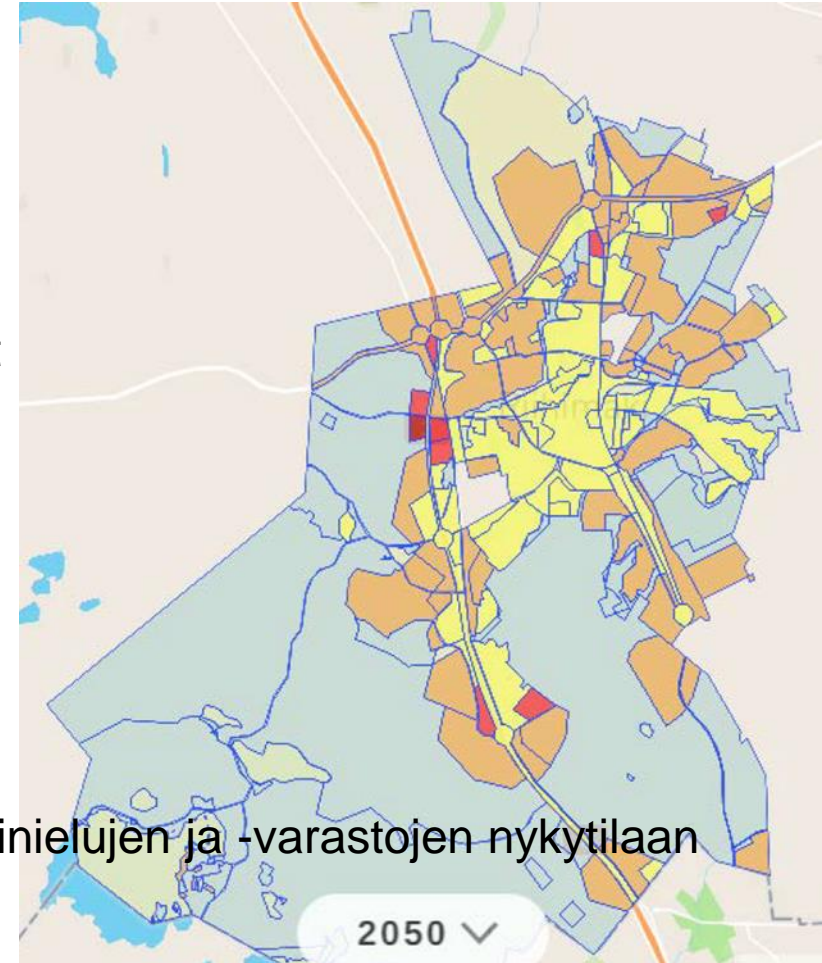
RIIHIMÄKI

## Vaikutukset MRA 1§ mukaisesti

- Huomioi yleiskaavan tehtävän ja tarkoituksen
  - Yleiskaavassa esitettyjen uusien ja muuttuvien aluevarauksien vaikutukset
  - Oletus, että kaikki kaavassa osoitetut aluevaraukset tulevat toteutumaan
- Lieventämistoimet ja suositukset jatkosuunnittelulle

## Hiililaskenta

- Suomen ympäristökeskuksen (Syke) Hiilikartta-työkalu
- Yleiskaavassa esitettyjen maankäyttömuutosten vaikutukset Riihimäen hiilinielujen ja -varastojen nykytilaan
- Pohjana on toukokuussa 2024 valmistunut Riihimäen hiilitaseselvitys





# Riihimäen energiaselvitys (Gaia Consulting Oy, 27.6.2024)

RIIHIMÄKI

- Nykytilanne ja alueiden analyysi, uusien **potentiaalisten alueiden** löytäminen ja luokittelu, vaikutusten arviointi
- Helpottaa ja nopeuttaa hankkeiden toteuttamismahdollisuuksien arviointia

## → Yleiskaavan yleisin määräykseen:

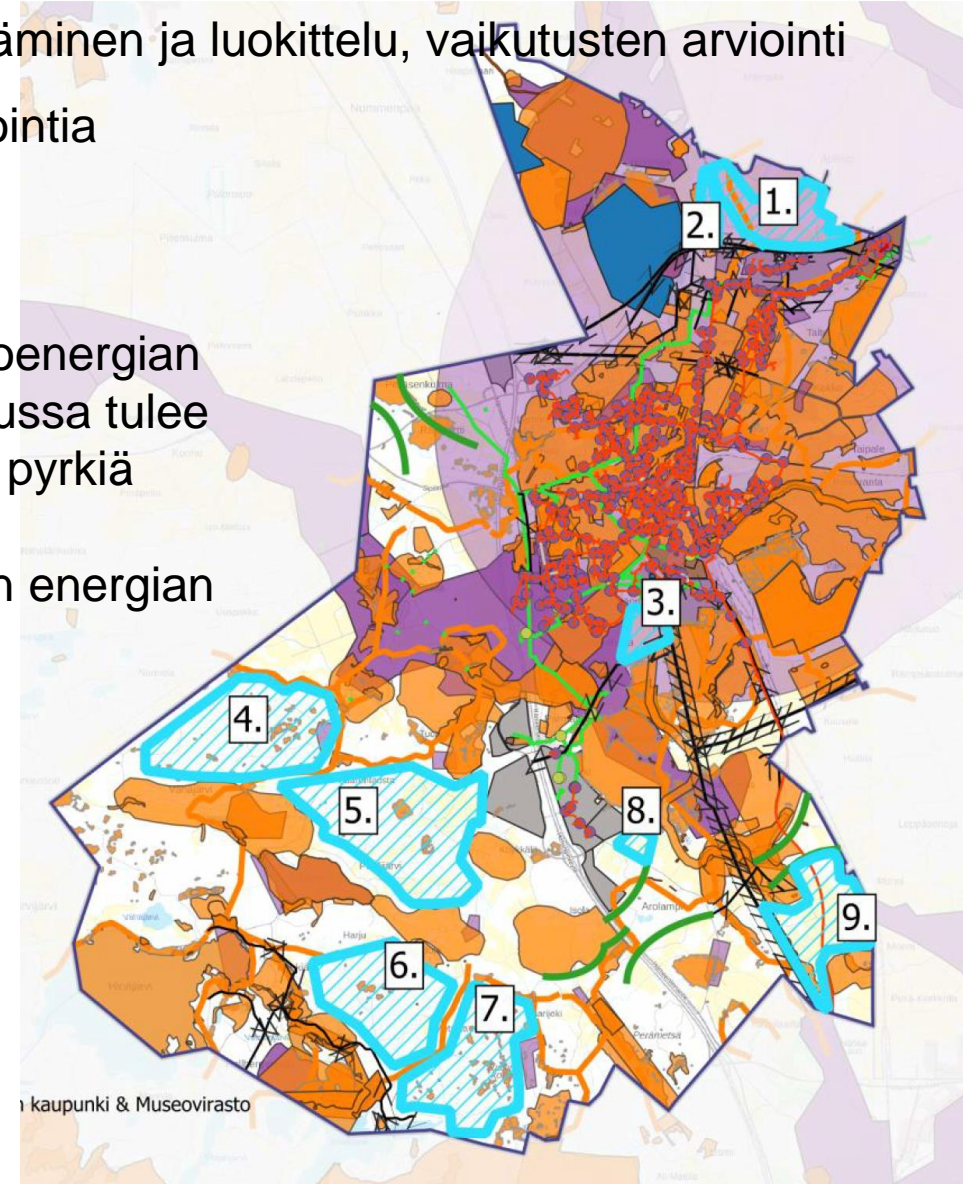
- M -alueille voidaan sijoittaa aurinkoenergian tuotantolaitoksia. Aurinkoenergian tuotantolaitosten sijainnin tulee perustua riittäviin selvityksiin. Sijoittelussa tulee huomioida alueiden kulttuuriarvot sekä maisema- ja luontoarvot sekä pyrkiä suosimaan avonaisia alueita.
- Asemakaavoituksessa tulee edistää energiatehokkuutta ja uusiutuvan energian hyödyntämistä.

## → EO/EN ja Tres alueiden kaavamääräykseen:

- Sallitaan uusiutuvan hiilineutraalin energian tuotanto

## → Päällekkäismerkinnällä ja määräyksellä:

- Aurinkoenergian tuotantoon soveltuva alue (au)



# Luonnoksesta ehdotukseksi

RIIHIMÄKI

Lisäyksiä kaavakartalle

- Luonnonsuojelualueita
- Maakunnallisesti arvokkaat rakennetut kulttuuriympäristöt
- LUO alueita
- Liito-oravan asutut ydinalueet

Yksittäisiä aluemuutoksia

Tarkistuksia merkintöihin ja määräyksiin

Lisättiin oikeusvaikutteiset liitekartat

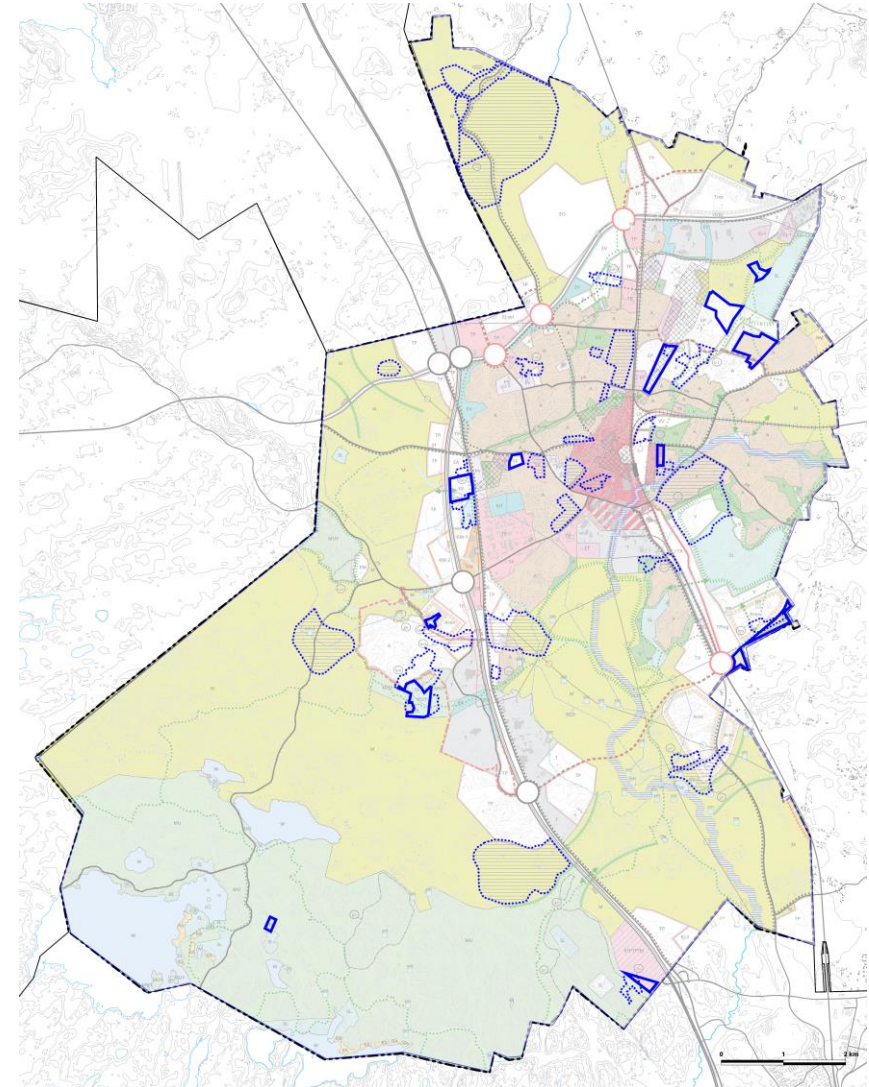
- 1. Kulttuurihistoria
- 2. Luontoarvot

Täydennyksiä yleisiin määräyksiin

- Aurinkoenergia
- Ilmastonmuutos
- Kaupunkiluonto ja monimuotoisuus

Selostukseen

- Täydennettiin kaavaratkaisun perusteluita ja suhdetta maakuntakaavaan
- Lisättiin ja täydennettiin kuvia ja liitteitä mm. Kestävä vesitalous
- Vaikutustenarviointi omana raporttinaan



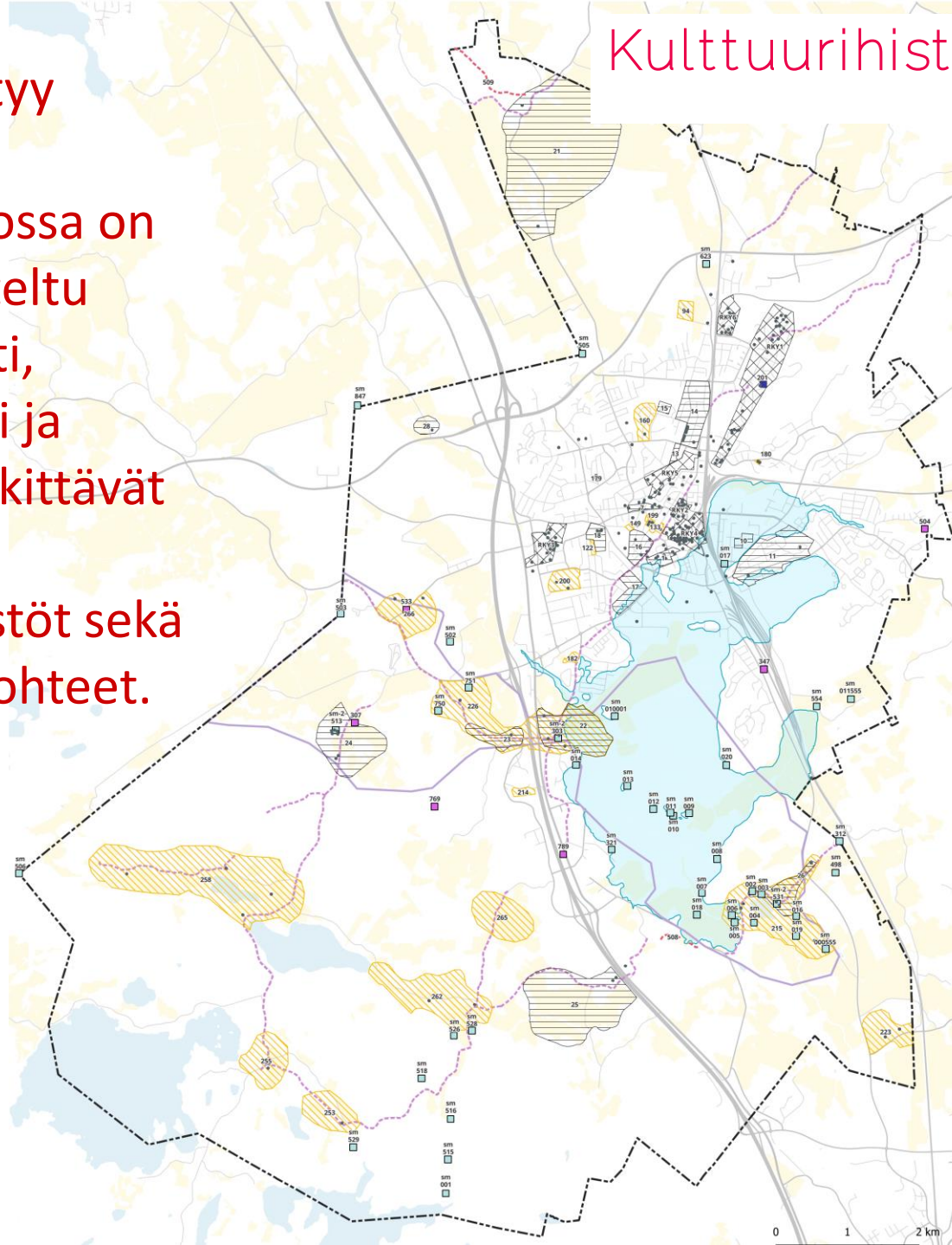






# Kulttuurihistoria, kaavakartan liitekartta 1

Liitekarttaan liittyy kulttuurihistoria kohdeluettelo, jossa on nimetty ja luokiteltu valtakunnallisesti, maakunnallisesti ja paikallisesti merkittävät rakennetut kulttuuriympäristöt sekä muinaismuistikohteet.



OIKEUSVAIKUTTEISET KAAVAMERKINNÄT, JOTKA TÄYDENTÄVÄT KAAVAKARTAN MERKINTÖJÄ JA MÄÄRÄYKSIÄ



**VALTAKUNNALLISESTI ARVOKAS RAKENNETTU KULTTUURIYMPÄRISTÖ**  
Aluetta koskeissa toimenpiteissä, alueen tarkemmassa suunnittelussa tai kaavojen ajankäyttöä arvioitaessa on otettava huomioon kulttuurihistoriallisen rakennetun ympäristön kokonaisuus, ominaispiirteet ja identiteetti. Aluetta tai kohteita koskeissa toimenpiteissä on kuultava museoviranomaisista.



**MAAKUNNALLISESTI ARVOKAS RAKENNETTU KULTTUURIYMPÄRISTÖ**  
Aluetta koskeissa toimenpiteissä, alueen tarkemmassa suunnittelussa tai kaavojen ajankäyttöä arvioitaessa on otettava huomioon kulttuurihistoriallisen rakennetun ympäristön kokonaisuus, ominaispiirteet ja identiteetti.



**PAIKALLISESTI ARVOKAS RAKENNETTU KULTTUURIYMPÄRISTÖ**  
Aluetta koskeissa toimenpiteissä, alueen tarkemmassa suunnittelussa tai kaavojen ajankäyttöä arvioitaessa on otettava huomioon kulttuurihistoriallisen rakennetun ympäristön kokonaisuus, ominaispiirteet ja identiteetti.



**ARVOKAS RAKENNETTU KULTTUURIYMPÄRISTÖKOHDE**



**MUINAISMUISTOKOHDE**  
Muinaismuistolain (295/1963) rauhoittama kiinteä muinaisjäännös. Kohteen kaivaminen, peittäminen, muuttaminen ja muu siihen kajoaminen on muinaismuistolain nojalla kielletty. Kohdetta koskevat maankäyttösuunnitelmat on toimitettava museoviranomaiselle lausuntoa varten.



**HISTORIALLINEN KYLÄTONTTI**  
Historiallinen kylätontti. Alueella sijaitsee muinaismuistolain (295/63) rauhoittamia kiinteitä muinaisjäännöksiä. Aluetta koskevista rakennus-hankkeista ja isommista kaivuutöistä on neuvoteltava museoviranomaisen kanssa.



**S/HISTORIALLINEN TIELINJA**  
Tien linjaus ja suhde ympäristöön tulee säilyttää. Tienpohjan rakenteiden muuttamista koskevista suunnitelmista tulee neuvotella alueellisen vastuuseurueen kanssa.



**MAAKUNNALLISESTI ARVOKAS MAISEMA-ALUE**  
Alue kuuluu Hämeen liiton 2016 määrittelemiін arvokkaisiin maisema-alueisiin. Suunnittelussa on otettava huomioon arvokkaan maisema-alueen kokonaisuus, ominaispiirteet ja identiteetti.

INFORMATIIVISET MERKINNÄT



**MUU KOHDE**




**MAHDOLLINEN MUINAISJÄÄNNÖS**

**KUNINKAANKARTASTON TIELINJA**

**SILMÄKENEVAN MUINAISJÄRVI**

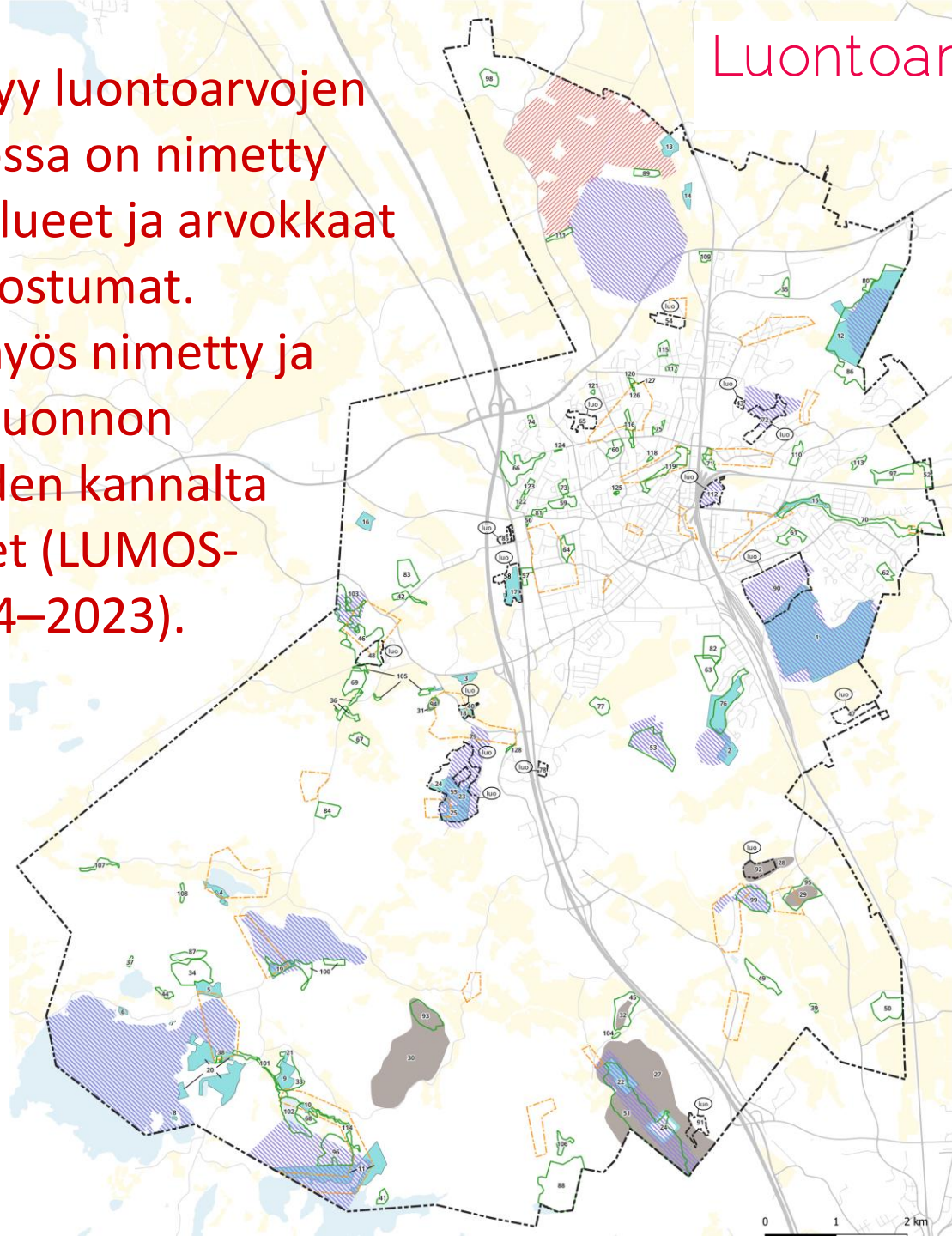
**KUNTARAJA**

	<b>RIIHIIMÄEN KAUPUNKI</b> <b>YLEISKAAVA 2050</b> Kulttuurihistoria, kaavakartan liitekartta 1 xx.xx.2024 1:45 000
RIIHIIMÄEN KAUPUNKI	
Jouni Eho kaupunginjohtaja	Niina Matkala kaavoituspäällikkö
	Anu Ylitalo yleiskaava-arkkitehti
Pohjakartta: Maastotietokanta-aineisto ©MML 11/2023	




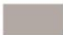



# Luontoarvot, kaavakartan liitekartta 2



Liitekarttaan liittyy luontoarvojen kohdeluettelo, jossa on nimetty luonnonsuojelualueet ja arvokkaat geologiset muodostumat. Luettelossa on myös nimetty ja luokiteltu kaikki luonnon monimuotoisuuden kannalta arvokkaat kohteet (LUMOS-inventoinnit 2004–2023).




## OIKEUSVAIKUTTEISET KAAVAMERKINNÄT, JOTKA TÄYDENTÄVÄT KAAVAKARTAN MERKINTÖJÄ JA MÄÄRÄYKSIÄ

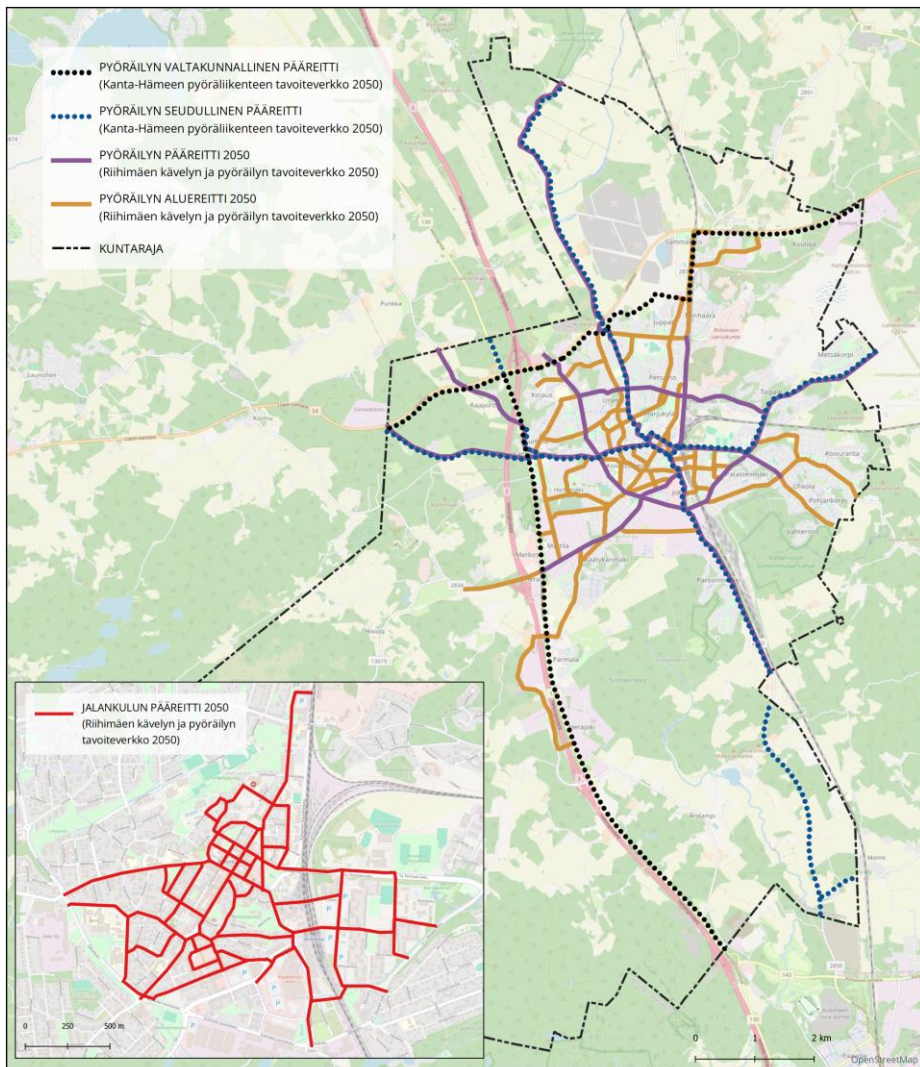
-  **LUONNONSUOJELUALUE**  
Alue on suojeltu luonnonsuojelulain nojalla. MRL 41 § perusteella alueella ei sallita sellaisia toimenpiteitä, jotka saattavat vaarantaa alueen suojeluarvoja.
-  **UUSI LUONNONSUOJELUALUE**  
Alue on tarkoitettu suojeltavaksi luonnonsuojelulain nojalla. MRL 41 § perusteella alueella ei sallita sellaisia toimenpiteitä, jotka saattavat vaarantaa alueen suojeluarvoja.
-  **LEPAKKOALUE**  
Suunniteltaessa asemakaavaa tai muita toimenpiteitä tulee selvittää arvokkaan lepakoalueen rajaus ja arvot. Lisäksi on ratkaistava kohteen suojelun toteuttamistarve ja -tavat siten, että arvojen säilyminen turvataan.
-  **ARVOKAS GEOLOGINEN MUODOSTUMA**  
Merkinnällä osoitetaan maakunnallisesti ja seudullisesti merkittävä geologian ja maisemansuojelun alue, jonka perustana on arvokas harju-, kallio-, tai moreenimuodostuma. Alueella suoritettavien toimenpiteiden tulee olla sellaisia, että alueen luonnonympäristö säilyy.
-  **LUONNON MONIMUOTOISUUDEN KANNALTA ARVOKAS ALUE**  
Alueen käyttöä suunniteltaessa ja toteutettaessa on otettava huomioon luonnon monimuotoisuuden kannalta tärkeiden elinympäristöjen ja eliölajiesiintymien säilyttämisedellytykset.

## INFORMATIIVISET MERKINNÄT

-  **LUONNON MONIMUOTOISUUDEN KANNALTA ARVOKAS ALUE (LUMOS)**  
Alueen käyttöä suunniteltaessa ja toteutettaessa on otettava huomioon luonnon monimuotoisuuden kannalta tärkeiden elinympäristöjen ja eliölajiesiintymien säilyttämisedellytykset.
-  **ARVOKAS LINNUSTOALUE**  
(Riihimäen linnustaselvitys 2013-2014)
-  **MAAKUNNALLISESTI ARVOKAS LINTUALUE**  
(Kanta-Hämeen maakunnallisesti arvokkaat lintualueet)
-  **KUNTARAJA**

	RIIHIMÄEN KAUPUNKI <b>YLEISKAAVA 2050</b> Luontoarvot, kaavakartan liitekartta 2 xx.xx.2024 1:43 000	
	RIIHIMÄEN KAUPUNKI Jouni Eho kaupunginjohtaja	Niina Matkala kaavoituspäälikkö Anu Ylitalo yleiskaava-arkkitehti
Pohjakartta: Maastotietokanta-aineisto ©MML 11/2023		





**Kaavakartalta tuodut merkinnät**

**TÄRKEÄ POHJAVESIALUE**  
Merkinnällä osoitetaan pohjoismaan viidenkymmenen kilometrin läheisyydellä pohjoisella. Pohjoisella alueella keskeiset tontit on suositeltava ja toteutettava niin, etteivät ne heikennä pohjoisten lausua tai vähennä pohjoisten arvoisuutta. Alueelle ei saa sijaita lausua tai tontteja, joihin kaavailtaisi tai varustettaisiin pohjoisella alueella. Pohjoisella alueella keskeisissä maankäytösuunnitelmissa on kaavailtu kunnallista ympäristönlaatualueita.

**MERITTÄVÄ TUULIVARSALE 1:2500**  
Maidon ja tuulivoiman tuotannon ja tuotannon vähentämisen tulee ottaa huomioon, kun alueella kaavailtaisiin suhteellisesti tai muuta järkevää suurempaa maankäytön suunnitelmaa. Vaikoksi evaluoituksessa tontteja ei saa sijaita kesken 2500 vuodessa 1:2500 toteutettavien tuulivoimien alueella. Vaikutusta alueella ei saa ottaa 1:1000 toteutettavien tuulivoimien alueella, ellei rakentamisen tuulivoimasta ajassa tarkennettu suunnitelma.

**VESSUOLAMA**  
Merkinnällä on osoitettu Vantaanjoen, Hietajoen ja Eranjoen vesistöalueet, joiden ympäristön, maiseman ja kunnan omanajantekijät tulee säilyttää.

**W** VESIALUE

**HULEVESEN HALLINNAN TOIMINTAPRIORITEETIT**

Huleveksen käyttö- ja johtamisessa tulee noudattaa prioriteettijärjestystä:

1. Huleveksen maastotietojen esittämisen (sijaintitietojen pinon määrittäminen, Luonnonlaitteen aluet)
2. Huleveksen määrän vähentämisen (myöntämisen, hahmottamisen, keräämisen)
3. Huleveksen viivytämisen
4. Huleveksen johtamisen suositelluilla ja hoidetuilla järjestelmillä
5. Huleveksen johtamisen suoraan pois alueelta

**PÄÄKALUUMA-ALUEIDEN**  
— VALUMAA-ALUE (OVEN 3. JAKOVÄHE)

**VALUMAA-ALUE**

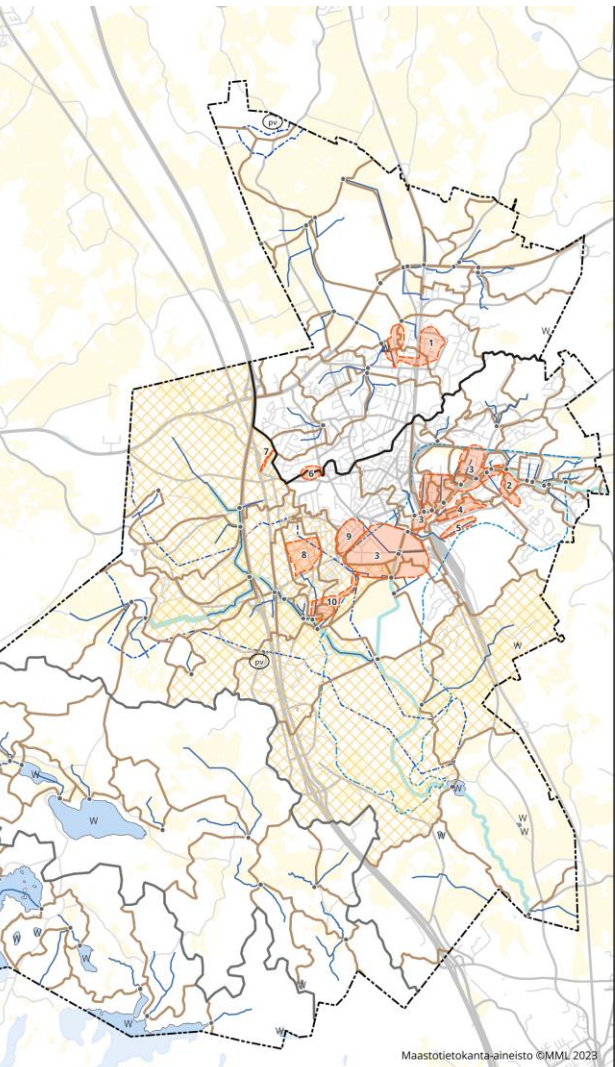
**PUNURUSTE**

**PÄÄKALUUMA-ALUE**

**POHJAVESIALUEELLE JOHTAVA VALUMAA-ALUE**  
Alueella edellytetään huleveksen laadulta ja määrältään huleveksen. Pohjoisten maastotietojen tarkennus on pohjoisten huleveksen tulee pyrkiä myöntämään maaperään. Lisäksi huleveksi ei saa myöntää tai jättää puhtistamattomina viivyttyneen.


**HULEVESEN HALLINNAN KEHITTÄMISALUE**  
Ohjeellinen rajaa alueelle, jolla on tunnistettu tarve huleveksen hallinnan kehittämiseksi. Kehittämisenä on ajateltava alueella tarkennettu jätteenkäsittelyä. Huleveksen hallintaan tulee sisällyttää erityistä huomiota myös kehittämisalueen ympärillä valuma-alueella kunnallisen viemärialueen. Kunnallinen viemäri- tai kaivoskäsittelyalueeseen kuuluu.

**KUNTARAJA**



- Selostus
- Teksti
- Liitteet
- Kuvat
- Vastineet
- OAS päivitetty


**Riihimäen yleiskaava 2050**



Kävelyn ja pyöräilyn tavoiteverkko 2050	Liite nro
Mittakaava 1:90 000	<b>2</b>

Riihimäen kaupunki | Elinvoiman toimiala | Kaavoitus

**Riihimäen yleiskaava 2050**



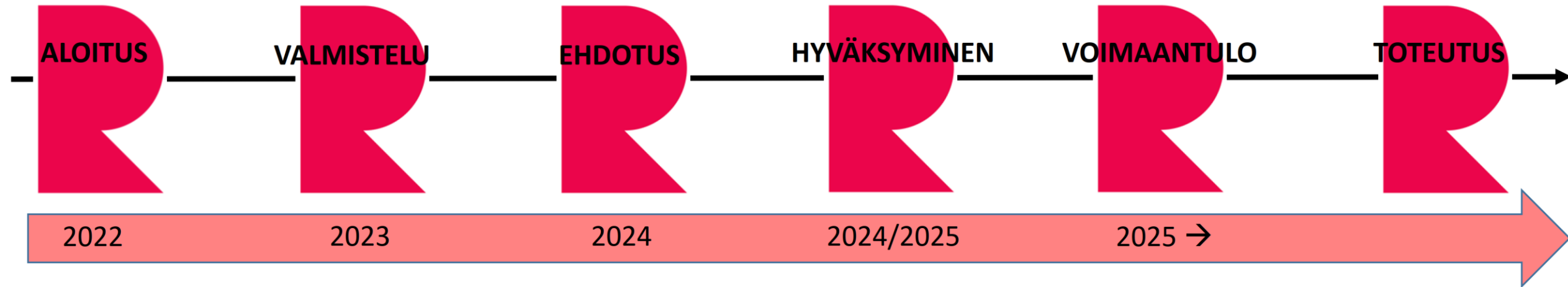
Kestävä vesitalous	Liite nro
Mittakaava 1:90 000	<b>3</b>

Riihimäen kaupunki | Elinvoiman toimiala | Kaavoitus



# Jatkovalmistelu ja aikataulu

RIIHIMÄKI



KUULUTUS KAAVAN  
VIREILLETULOSTA

SUUNNITTELUN  
LÄHTÖKOHDAT

OSALLISTUMIS- JA  
ARVIOINTISUUNNITELMA

PÄÄTÖS KAAVAN  
TAVOITTEISTA

VIRANOMAISNEUVOTTELU

ASUKASTILAIKUUS  
TAVOITTEISTA

YLEISKAVALUONNOKSEN  
VALMISTELU

PÄÄTÖS LUONNOKSEN  
ASETTAMISESTA  
NÄHTÄVILLE

YLEISKAVALUONNOS  
NÄHTÄVILLÄ 30 PÄIVÄÄ

ASUKASTILAIKUUS  
LUONNOKSESTA

MIELIPITEET JA LAUSUNNOT

YLEISKAVAEHDOTUKSEN  
VALMISTELU

PÄÄTÖS EHDOTUKSEN  
ASETTAMISESTA  
NÄHTÄVILLE

YLEISKAVAEHDOTUS  
NÄHTÄVILLÄ 30 PÄIVÄÄ

ASUKASTILAIKUUS

MUISTUTUKSET JA  
LAUSUNNOT

VIRANOMAISNEUVOTTELU

TARKISTUKSET,  
TÄYDENNYKSET JA  
TEKNISET KORJAUKSET

HYVÄKSYMISKÄSITTELYT

VALITUSAIKA

MAHDOLLINEN  
MUUTOKSENHAKU

KUULUTUS KAAVAN  
VOIMAANTULOSTA

TOTEUTUS, SEURANTA JA  
ARVIOINTI

- **Muistutukset 31.1.2025 mennessä** toimitetaan kirjaamoon (Eteläinen Asemakatu 2, PL 125, 11101 Riihimäki tai kirjaamo@riihimaki.fi).
- Muistuttajille, jotka ovat ilmoittaneet osoitteensa, tullaan ilmoittamaan kunnan perusteltu kannanotto esitettyyn muistutukseen (MRL 65§).
- **Kaupunginhallitus käsittelee** mahdolliset muistutukset vastineineen sekä esittää kaupunginvaltuustolle kaavan hyväksymistä.
- **Kaupunginvaltuusto päättää** yleiskaavan hyväksymisestä.
- Hyväksymispäätöksestä lähetetään tieto niille, jotka kaavan nähtävillä ollessa ovat sitä kirjallisesti pyytäneet ja samalla ilmoittaneet osoitteensa, (MRL 67 §).
- Kuulutuksella tiedotetaan kaavan hyväksymisestä.
- Hyväksymispäätöksestä voi valittaa Hämeenlinnan hallinto-oikeuteen.
- Hallinto-oikeuden päätöksestä on mahdollisuus valittaa edelleen korkeimpaan hallinto-oikeuteen. Yleiskaava tulee voimaan, jos siitä ei tehdä valituksia, tai oikeuskäsittelyiden jälkeen, jos valitukset hylätään.

# Vapaata keskustelua pöydissä

Vapaata keskustelua ja kommentointia pöydissä

Pöydissä yleiskaava 2050 ehdotuskartta ja muuta aineistoa

Vapaa liikkuminen pöytien välillä

Valmistelijat ja asiantuntijat kiertävät pöydissä ja vastaavat kysymyksiin

Tilaisuudessa annettu palaute kirjataan tilaisuudesta tehtävään yhteenvetoon

Tilaisuuden esitys ja yhteenveto laitetaan kaavan nettisivuille  
[www.riihimaki.fi/yleiskaava2050](http://www.riihimaki.fi/yleiskaava2050)



R

R

R

KIITOS!

R

R

R