

VAHTERISTON LUONTOPOLKU

Ympäristönsuojelun vastuualue 2024

RIIHIMÄKI

Tutustu Vahteriston monipuoliseen luontoon

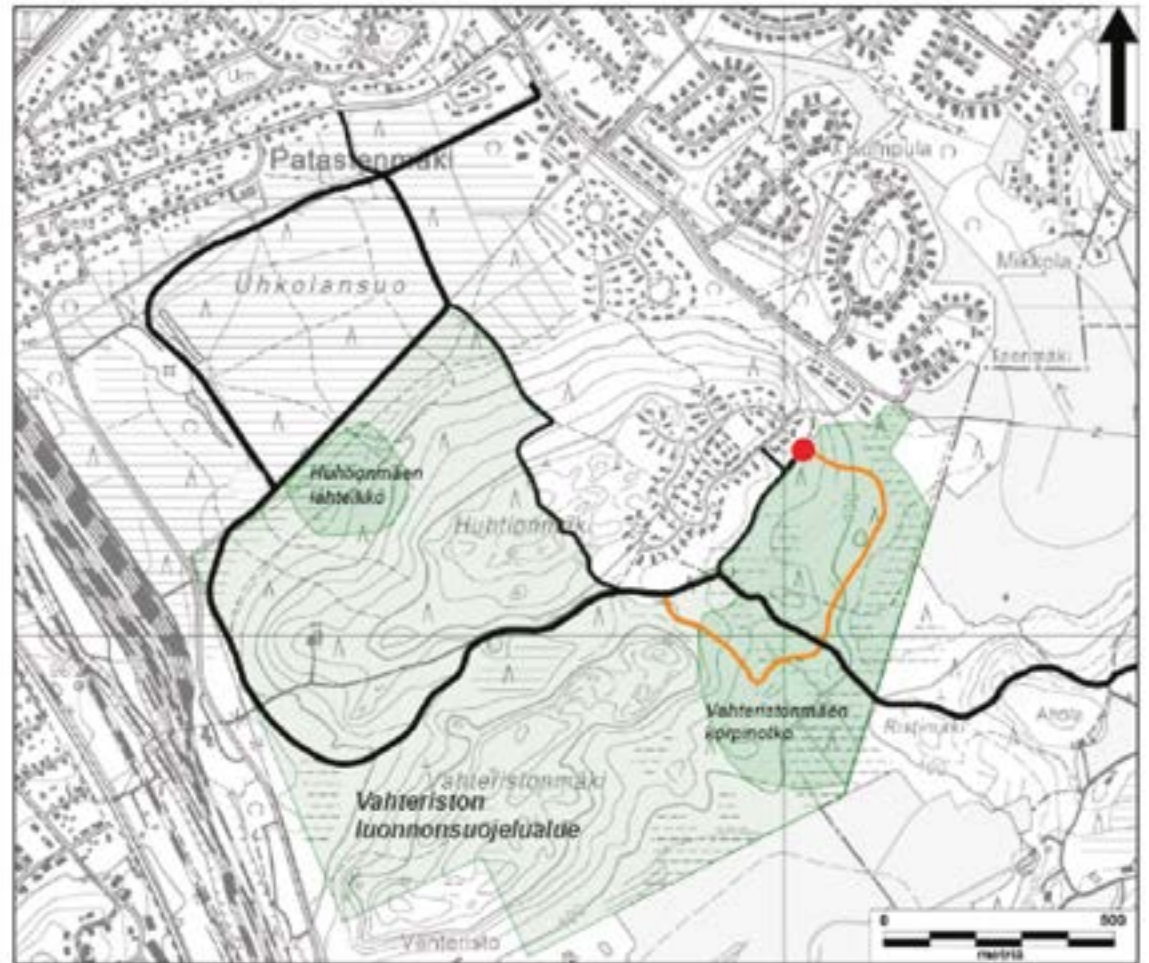
Tervetuloa Riihimäen Vahteriston luontopolulle. Tällä polulla tutustut kantahämäläiseen metsämaisemaan ja sen asukkaisiin. Polku kulkee halki kuusivoittoisen kangasmetsän ja korpipainanteiden, korkeat kallioalueet männikköineen jäävät polun länsipuolelle.

Vahteriston alue aivan Riihimäen kaupungin keskustan tuntumassa on säilynyt luonnoltaan monipuolisena alueena, jossa pääsee tutustumaan erilaisiin metsäluonnon piirteisiin. Havumetsän lisäksi Vahteristosta löydät pieniä suolaikkuja ja myös lähteikön. Etelä- ja länsiosan metsä- ja kallioalueet ovat nykyisin luonnonsuojelualuetta, muut osat ovat virkistyskäytössä. Vahteriston metsissä riittääkin tilaa sekä ulkoiluun että luonnon havainnointiin.

Kun kuljet tätä polkua pitkin, katsele rauhassa ympärillesi, kuuntele lintujen ääniä, tunne metsän tuoksu. Kuusimetsän siimeksessä näet valojen ja varjojen leikin, ja hiljaa huomaamattomasti edeten myös metsän luonto monine pienine yksityiskohtineen avautuu eteesi.

Toivotamme sinulle hauskaa ja opettavaista retkeä Vaht

Luontopolulle pääsee paikallisliikenteellä, pysäkki Teerimäenkadun varressa.



- Olet tässä
- Luonnonsuojelualue
- Luonnon arvokohde
- Luontopolku
- Ulkoilureitti

Luontopolun tietoiskut:

- Tutustu Vahteriston monipuoliseen luontoon
- Viherkäytävät ovat eläinten kulkureittejä
- Sametinpehmeä sammalpeite
- Tiltaltti tiputtelee kevätaamuina
- Kosteaa korpimetsää kätkee herttaisen kasvin
- Yövilkka on kuusimetsän valopilkku
- Muurahaisten kaupungit ja tiet
- Metsähiiri ja metsämyyrä vilistävät kuusikossa

LISÄTIEDOT

Riihimäen kaupunki, ympäristönsuojelun vastuualue

358 40 330 4161

Eteläinen Asemakatu 4, 11130 Riihimäki

www.riihimaki.fi

RIIHIMÄKI